



## 1. İŞİN TANIMI

Kutu profil karkaslı Prefabrik Sosyal Hizmet Merkezi Yapım işi

### YÜKLENİCİ SORUMLULUĞUNDAKİ GENEL HÜKÜMLER

- **YÜKLENİCİ**, imatları, projesine, TSE standartlarına ve **İŞVEREN** tarafından verilecek parametrelere uygun olarak yapmak zorundadır.
- **YÜKLENİCİ**, işin yapılması için gerekli nitelik ve sayıda elemanı işin başında bulundurmak zorundadır.
- **YÜKLENİCİ**, tüm personelinin, mali mesuliyet ve her türlü yasal ve hukuki vecibelerini yerine getirmekle yükümlüdür.
- **YÜKLENİCİ** firma **İŞVEREN**'in talimatı dışında bir iş yapamaz. Yaptığı takdirde bedelini alamaz.
- **YÜKLENİCİ** proje ve şartnamelere uygun olmayan imatların tespit edilmesi durumunda imalatı yeniden ve bedelsiz olarak yapacaktır.
- İmalatın yapılacağı yer **YÜKLENİCİ** tarafından temizlenecek, imalatın bitirildiği mahaldeki her türlü malzeme ile inşaat artığının kaldırılması, süpürerek teslim edilmesi, atıkların gösterilen alanda depolanması sağlanacaktır.
- Malzemenin nakliyesi, saha için yatay ve düşey taşımaları sorumluluğu **YÜKLENİCİ**' ye aittir. Malzemeler standartlara uygun ve her türlü dış etkiye karşı tedbiri alınmış olarak nakledilecektir. Malzemenin saha içinde taşınması sırasında zarar gelmemesine dikkat edilecek, kullanılmayan malzemeler açıkta bırakılmayacaktır.
- İmalat sadece hava koşullarının uygulamaya elverişli olduğu durumlarda yapılacaktır. Değişik hava koşullarında imalat yapılmasına izin verilmiş olması **YÜKLENİCİ**' yi yapılan imalatın sorumluluğundan kurtarmaz.
- **YÜKLENİCİ**, çalışma sahasında imatları yaparken her türlü iş güvenlik tedbirlerini almak zorundadır.

## A) PREFABRİK SOSYAL HİZMET MERKEZİ

### 1. Temel ve Subasman Betonu:

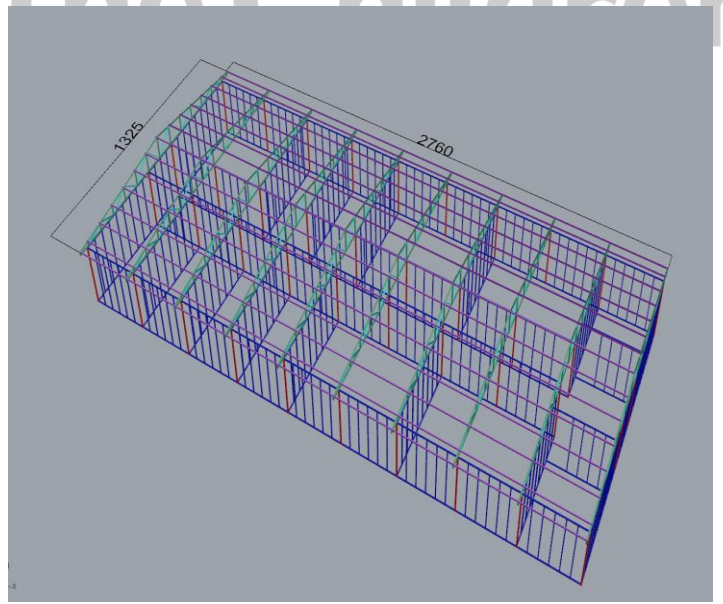
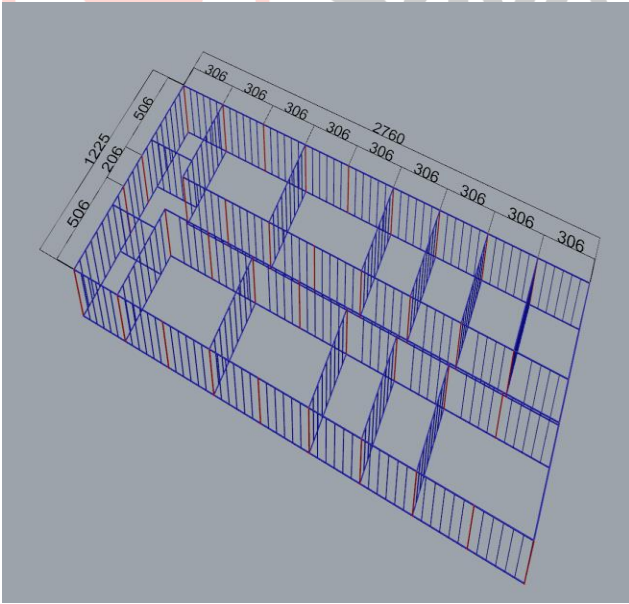
- Zeminin tesviyesi ve kazısı yapıldıktan sonra, proje ekinde verilen detaylara uygun olarak Betonarme temel yapılacaktır. Nervürlü inşaat Demirleri detayına uygun olarak dönecek, tamamlanan demir imalatı idareye (SCI mühendislerine) teslim edilecek ve onaylanması durumunda Beton döküm işlemine geçilecektir. Temel Betonu için Beton santralinde üretilmiş C30 hazır beton kullanılacaktır.

### 2. Taşıyıcı Kutu Profil Karkas:

- Ana düşey taşıyıcılar 60\*60\*4mm kutu profillerin (**Antipas boyalı profil kullanılacaktır. 2. El yada parça profil kullanılmasına müsaade edilmeyecektir**) bina dış çevresi boyunca ve kendi akslarında koridor boyunca 3m aralıklar ile dönecektir. Döşenen düşey profiller alttan ve üstten 60\*60\*4mm kutu profiller ile yatay yönde birbirlerine bağlanacaktır.

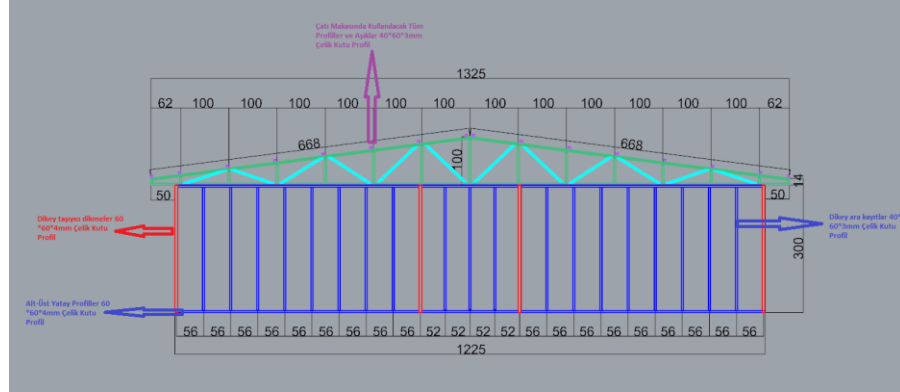


Save the Children



### 3. İç ve Dış Duvar Profilleri:

- 60\*60\*4mm Kutu profiller ile yapılan taşıyıcı karkas içerisine 40\*60\*3mm kutu profiller 60cm ara ile döşenmesi sureti ile duvar karkası oluşturulacaktır. **(Antipas boyalı profil kullanılacaktır. 2. El yada parça profil kullanılmasına müsaade edilmeyecektir)**

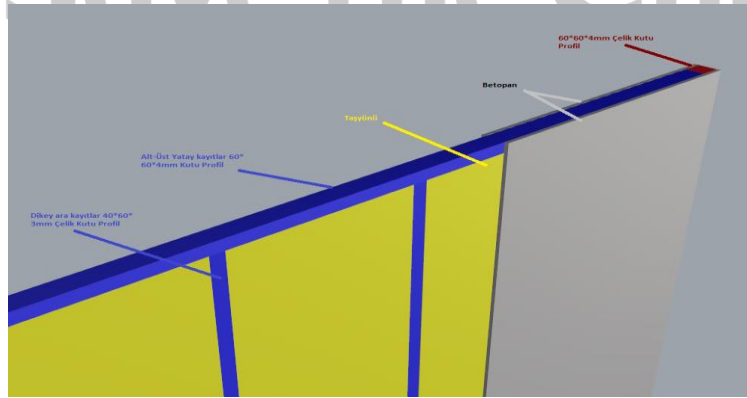


### 4. İç ve Dış Duvar Panelleri:

- Proje detaylarına uygun olarak hazırlanan profil karkas üzerine 12 mm kalınlığında Çimentolu Yonga Levha (BETOPAN) ile çift taraflı kaplanacaktır duvar iç kalınlığı 6cm olacaktır.

### 5. İç ve Dış Duvar İzolasyonu:

- İç ve Dış duvarlar arasındaki oluşan boşluklara 6cm kalınlıkta ve 50 kg/m<sup>3</sup> yoğunlukta Taşyünü ısı yalıtım levhaları döşenmesi.



### 6. Dış Cephe Duvar Kaplamaları:

#### DIŞ CEPHE SIVA

- Dış cephe betopan duvarlar üzerine yüzey pürüzlendirici sürülecek, ardından tam file çekilerek çimento esaslı elyafli hazır siva uygulanacaktır
- Hazır siva üzerine Dekoratif çizgi doku siva uygulanacaktır.

## ✚ **DIŐ CEPHE BOYA**

- DıŐ Cephe tamamlanan ve yzeyleri tozdan arındırılan sıva yzeyleri zzerine TSE belgeli Akrilik DıŐ Cephe boyası 2 kat olarak uygulanacaktır. Renk Seęimi idare (Save the Children) tarafından yapılacaktır.
- Boya tipi: Akrilik Esaslı DıŐ Cephe Boyası
- Boya parlaklıęı: Mat & Yarı Mat
- Yzey kuruma suresi: 1-3 saat
- İkinci kat uygulama ięin bekleme suresi: 3-4 saat
- pH deęeri: 7 -10
- Uygulama Aletleri: Rulo- Firęa



## 7. İę Cephe Duvar Kaplamaları:

### ✚ **İę CEPHE SIVA**

- İę cephe beton duvarlar zzerine alęı sıva ve zzerine son kat saten uygulaması yapılacaktır.

### ✚ **İę CEPHE BOYA**

- İę cephe duvarlarında tamamlanan ve yzeyi tozdan arındırılan Alęı sıva yzeyleri zzerine TSE belgeli Su bazlı Antibakteriyel ię cephe boyası 2 kat olacak Őekilde uygulanacaktır.
- Boya tipi: Su bazlı Antibakteriyel İę cephe Boyası
- Boya parlaklıęı: Mat veya Yarı Mat
- Yzey kuruma suresi: 1-2 saat
- İkinci kat uygulama ięin bekleme suresi: 2,5 saat
- pH deęeri: 7,5 -10
- Uygulama Aletleri: Rulo- Firęa



### ✚ Duvar Seramiği

- Islak hacimlerde tam fileli çimento esaslı elyafli hazır sıva uygulaması yapılacak ve üzerine 30 x 60, 60 x 60, 40 x 40 cm anma ebatlarında, rektifiyeli, her türlü renk, desen ve yüzey özelliğinde, 1.kalite, mat, sırsız porselen karo ile 3 mm derz aralıklı döşeme kaplaması yapılması yapılacaktır (Seramik yapıştırıcısı ile)

## 8. Döşeme Kaplamaları

### ✚ ŞAP UYGULAMASI

- Döşeme betonu üzerine 2,5 cm kalınlığında 300 kg çimento dozlu şap imalatı yapılacaktır. **(Döşeme betonu üzerine yada harçlı döşeme işlemi Kabul edilmeyecektir.)**

### ✚ DÖŞEME SERAMİK UYGULAMASI:

- 300 dozlu şap ve tesviye işlemi tamamlanan zeminlerde 30 x 60, 60 x 60, 40 x 40 cm anma ebatlarında, rektifiyeli, her türlü renk, desen ve yüzey özelliğinde, 1.kalite, mat, sırsız porselen karo ile 3 mm derz aralıklı döşeme kaplaması yapılması (seramik yapıştırıcısı ile) (süpürgelik dahil)

## 9. Tavan Kaplamaları

### ✚ ISLAK HACİM TAVAN KAPLAMALARI

- Tüm ıslak hacim tavanlarında 30\*30 cm ölçülerinde Alüminyum Asma tavan imalatı yapılacaktır (Taşıyıcı Karkas,montaj ve işçilik dahil)

Ürün Boyutu 30\*30 cm olacaktır.

Fırın boya özelliği ile uzun süre kalıcı boya ile boyanmış.

Nem dayanımı yüksek,

A1 sınıfı yangın dayanımına sahip.

TSE onaylı olmalıdır.



#### ✚ ODA ve KORİDOR TAVAN KAPLAMALARI

- Islak hacim dışında kalan Tavanlarda 60\*60 cm ölçülerinde Karopan Asma tavan imalatı yapılacaktır. (Taşıyıcı Karkas,montaj ve işçilik dahil). 60\*60 cm Karopan Asma tavan imalatında Taşıyıcı askı sisteminde elektrostatik boyalı Galvaniz Sac kullanılacaktır. KARopan panel arka yüzeyi alüminyum folyo kaplı olacaktır

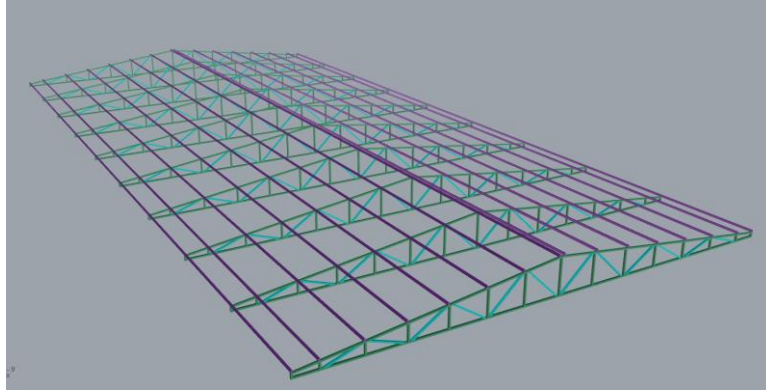
### 10.Çatı İşleri

#### ✚ Profil Çatı Karkası

- 40\*60\*3mm kalınlığında kutu profiller ile proje detaylarına uygun çatı makası oluşturulacaktır. Oluşturulan Çatı makası 3m ara ile 60\*60\*4mm taşıyıcı profillerin üzerine kaynakla tespit edilecektir. Oluşturulan çatı makası üzerine 40\*60\*3mm kalınlığında profiller ile aşıklar monte edilecektir.

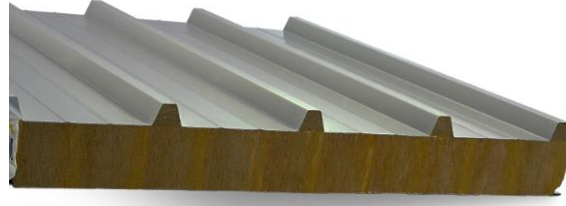


Save the Children



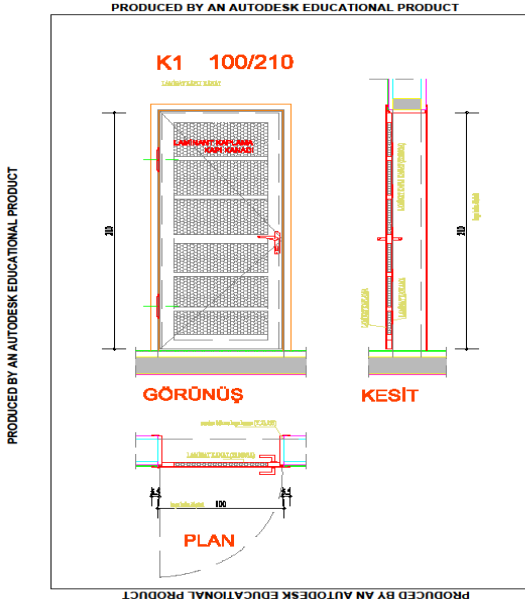
#### ✚ ÇATI KAPLAMASI

- Oluşturulan çatı makası ve aşıklar üzerine 50 mm kalınlığında **TAŞ Yünü** Dolgulu dışı boyalı sacdan imal edilmiş Sandviç Paneller ile çatı örtüsü yapılması (nakliye işçilik, yüklenici karı ve vergiler dahil) (Üst Sac Kalınlığı 0.40 + Alt Sac Kalınlığı 0.40 mm Olacaktır)



## 11. AHŞAP İMALATLARI

- Proje detaylarına uygun Laminat Kapı temin edilerek montajı yapılacaktır. Kasa, kilit, kapı kolu, menteşe ve işçilik giderleri tüm yatay ve düşey taşımlar ile nakliye **YÜKLENİCİ ye aittir**



## 12. DİĞER İMALATLAR

### 1. Panik butonlu kapı

- Yapıya acil çıkış kapısı olarak, yangına 60 dk dayanıklı, panik butonlu 90\*200 cm, elektrostatik beyaz boyalı kapı monte edilecektir.

### 2. Alaturka Tuvaletler

- Projedeki mahallere göre, beyaz renkli, alaturka tuvaletler(50-55 cm\*60-65cm) tüm bağlantı elemanlarıyla yerine monte edilecektir. Tuvaletlerin olduğu yere tek girişli musluklar monte edilerek, su sızdırmazlığı garanti edilecektir.

### 3. Klozet tuvaletler

- Projedeki mahallere göre rezervuarlı, beyaz, diagonal, alttan çıkışlı klozetler tüm aksesuarları(taharet musluğu, rezervuar dolum musluğu, sessiz kapanan kapak, bağlantı boruları, sifon, vs) ve fittinglerle monte edilecektir.

### 21.El yıkama lavabosu

- 1. Kalite,40-45\*50-55cm, ayaklı el yıkama lavaboları projedeki mahallere göre yerlerine monte edilecektir. Bu lavabolara çift girişli(sıcak ve soğuk su girişli), aç-kapa, kuğu musluklar takılacaktır.

### 22. Merdiven ve engelli rampası

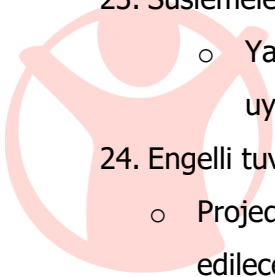
- Projede belirtilen 3 basamaklı, merdiven betondan imal edilerek üzerine teretuarda kullanılan seramik kaplacaktır.
- Projede yer alan engelli rampası, teretuarda kullanılan seramikle, 10'ar cm'lik kesilerek kaplanacaktır. Bu kesim işlemi yüzeyi pürüzlü hale getirmeye; kaymayı engellemeye yöneliktir.

### 23. Süslemeler

- Yapının 4 cephesi kenar süslemeriyle(poliüretan sövelerle) kaplanacak; süslemeler yapıya uygun renkte boyanacaktır.

### 24. Engelli tuvalet tutunma barı

- Projedeki engelli tuvaleti için paslanmaz çelikten imal edilmiş Q32 tutunma barı ankastre edilecektir.



Save the Children