



**Save the Children**

## 1. İŞİN TANIMI

Açık adresi:

- Başpınar, Halide Edip Adıvar Caddesi.No:27840 NURDAĞI/GAZİANTEP'te olan; Gaziantep Nurdağı Stadyumu Rehabilitasyon İşi

## YÜKLENİCİ SORUMLULUĞUNDAKİ GENEL HÜKÜMLER

- YÜKLENİCİ**, imatları, projesine, TSE standartlarına ve **İŞVEREN** tarafından verilecek parametrelere uygun olarak yapmak zorundadır.
- YÜKLENİCİ**, işin yapılması için gerekli nitelik ve sayıda elemanı işin başında bulundurmak zorundadır.
- YÜKLENİCİ**, tüm personelinin, mali mesuliyet ve her türlü yasal ve hukuki vecibelerini yerine getirmekle yükümlüdür.
- YÜKLENİCİ** firma **İŞVEREN**'in talimatı dışında bir iş yapamaz. Yaptığı takdirde bedelini alamaz.
- YÜKLENİCİ** proje ve şartnamelere uygun olmayan imatların tespit edilmesi durumunda imalatı yeniden ve bedelsiz olarak yapacaktır.
- İmatın yapılacağı yer **YÜKLENİCİ** tarafından temizlenecek, imalatın bitirildiği mahaldeki her türlü malzeme ile inşaat artığının kaldırılması, süpürerek teslim edilmesi, atıkların **Stadyum İdaresi** tarafından gösterilen alanda depolanması sağlanacaktır.
- Malzemenin nakliyesi, saha için yatay ve düşey taşımaları sorumluluğu **YÜKLENİCİ**' ye aittir. Malzemeler standartlara uygun ve her türlü dış etkiye karşı tedbiri alınmış olarak nakledilecektir. Malzemenin saha içinde taşınması sırasında zarar gelmemesine dikkat edilecek, kullanılmayan malzemeler açıkta bırakılmayacaktır.
- İmat sadece hava koşullarının uygulamaya elverişli olduğu durumlarda yapılacaktır. Değişik hava koşullarında imalat yapılmasına izin verilmiş olması **YÜKLENİCİ**' yi yapılan imalatın sorumluluğundan kurtarmaz.
- YÜKLENİCİ**, çalışma sahasında imatları yaparken her türlü iş güvenlik tedbirlerini almak zorundadır.

## 2. TEKNİK TARİFLER

- YÜKLENİCİ** yer tesliminden önce, tüm mahallerde gerekli kontrolleri yapacak, işe başlamasına engel bir durum varsa **İŞVERENE**'e işe başlamadan bildirecektir. Aksi takdirde sorumluluk **YÜKLENİCİ**'ye aittir.
- Tüm destek sistemleri bitmiş yüzeylerde bozulma riskini ortadan kaldırmak ve yapısal gereklilikleri karşılamak için yeterli kalınlıkta ve dayanıklılığa sahip olacaktır.

- Uygulama yapılacak olan yüzeyler ve alanlardaki toz, moloz, gevşek malzeme ve benzerlerinden, yağ ve benzerlerinden temizlenecektir. **YÜKLENİCİ**, uygulama yapacağı alanların mevcut durumlarını işe başlamadan önce inceleyecek, imalat için gerekli ölçümleri yerinde yapacak ve bu alanların imalata hazır hale getirilmesi için gerekli düzeltme ve temizliği yapacaktır.
- İmalat yapılacak alanlarda, **YÜKLENİCİ** tarafından imalata başlamadan önce gönye vb. kontrolleri yapılacak, montajı etkileyecek ölçüde çaplık, gönye kaçıklığı vb. durumlar tespit edilir ise, bu durum çözüm önerisi ile beraber **İŞVEREN**'e bildirilecek ve **İŞVEREN** talimatları doğrultusunda hareket edilecektir.

## a) Çim çit

**İmalat Ölçüsü:** Her türlü işçilik, zayıatlar dâhil malzeme, makine araç gereç masrafları ile diğer bütün işlerin yapılması için **YÜKLENİCİ** kârı ve genel giderler, saha içerisindeki yatay ve düşey taşımalar dâhil metretül cinsinden birimlendirilir.

Aşağıdaki görseldeki alana;

- Çim çitlerin montajı mevcutta bulunan çitlere yapılacak.
- Çim çitin yüksekliği 100 cm olacak ve UV korumalı alev almama özelliğine sahip olacaktır.
- Çim çitler arka tarafı göstermeyecek şekilde olacaktır.
- Çim çitler'in panel çitlere bağlanması için gerekli olan her türlü malzeme, zayıatlar, işçilik ve nakliyat fiyata dahil edilecek.

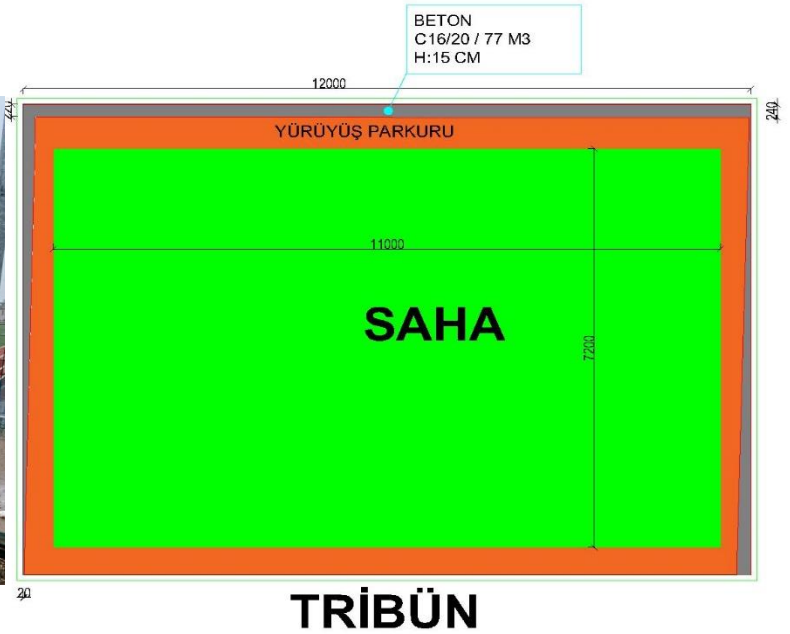


## b) Saha Betonu

İmalat Ölçüsü: Her türlü işçilik, zayıtlar dâhil malzeme, makine araç gereç masrafları ile diğer bütün işlerin yapılması için **YÜKLENİCİ** kârı ve genel giderler, saha içerisindeki yatay ve düşey taşımalar dâhil metreküp cinsinden birimlendirilir.

Aşağıdaki görseldeki alana;

- Beton santralinde üretilen veya satın alınan ve beton pompası ile basılan C 16/20, basınç dayanım sınıfında, gri renkte, normal hazır betonun dökülmesi işidir.
- 15 cm kalınlığındaki beton kaide, etrafına yüzeyi yağlanmış plywood (ahşap kalıp)'tan kalıp yapılarak, C16/20 dayanım sınıfındaki hazır beton ile tesviyesinde yüzey dalgalanmalarını minimize edilerek oluşturulacaktır.
- Beton kaideye 18/18/5mm çelik hasır donatı beton dökülmeden önce, paspayı bırakılarak, 30 cm bindirmelerle döşenecektir.
- Beton kaidenin ölçüleri görselde gösterildiği gibi olup gösterilen alana (gri renkle taranmış) beton pompası ile alan tesviyesi yapıldıktan sonra dökülecektir.(Tüm ölçüler cm'dir)

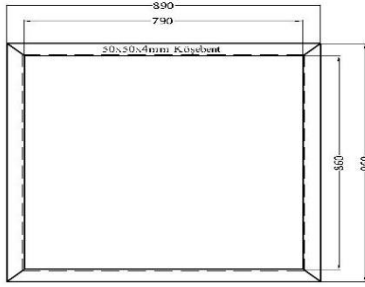


## c)Müdahale kapağı

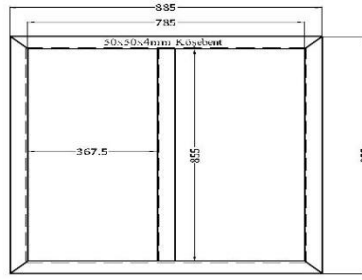
**İmalat Ölçüsü:** Her türlü işçilik, zayıtlar dâhil malzeme, makine araç gereç masrafları ile diğer bütün işlerin yapılması için **YÜKLENİCİ** kârı ve genel giderler, saha içerisindeki yatay ve düşey taşımalar dâhil adet cinsinden birimlendirilir.

Aşağıdaki görselde ölçüleri verilen esaslar dahilinde ;

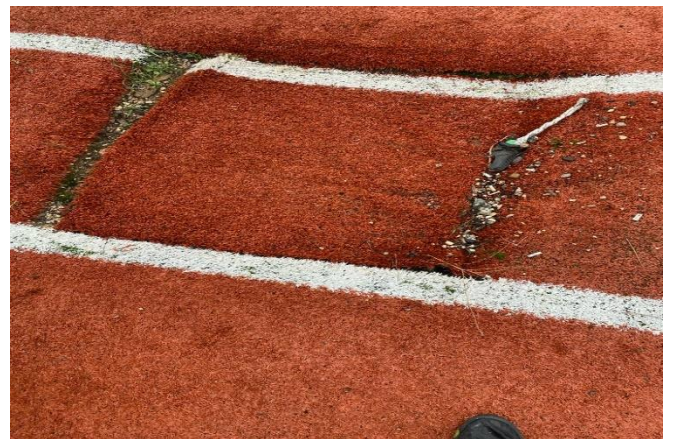
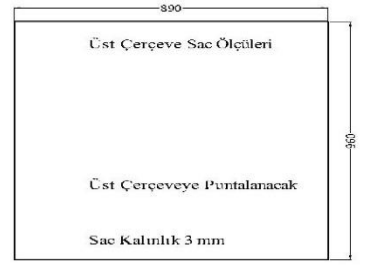
- Her çeşit profil demirinden, tek veya çift taraflı takviyeli sac levhalarla yapılan ve yerine konulan, kapak yapılması için gerekli her türlü işçilik ,malzeme,zayıtlar makina araç ve gereç,atelye giderleri ile iş yerindeki ve atelyedeki yükleme genel giderler karşılığı fiyata dahildir.
- İmalata başlamadan önce yerinde ölçü alınacak ve montajı yapılacak kapakların kodlaması yapılacak
- Demir profillerden köşebent yapılması 50\*50\*4 mm ve sac kalınlığı 3mm olacaktır
- Mevcut durumda montajı yapılan kapaklar yerinden söküldükten sonra yenilerin montajı yapılacaktır.



Alt Çerçeve



Üst Çerçeve



## d) Galvanizli Metal Çit İşleri

İmalat Ölçüsü: Her türlü işçilik, zayıtlar dâhil malzeme, makine araç gereç masrafları ile diğer bütün işlerin yapılması için **YÜKLENİCİ** kârı ve genel giderler, saha içerisindeki yatay ve düşey taşımalar dâhil her şey götürü şeklinde birimlendirilir.

Aşağıda görseli verilen;

- Galvanizli metal çitlerin düzeltilmesi ,sabitlenmesi için her türlü malzeme ,işçilik ,makina alet edevat masraflar fiyata dahildir.
- Mevcut durumdaki metal çitler yerinden sökülecek,yerinden sökülen metal çitler yeniden montajı yapılmadan önce aksına getirilecek.**(yerinden sökülen galvanizli metal çitler kullanılacak)**
- Aksına getirilen metal çitler, saha kenarına dökülecek olan betona ankastreyesi yapılacak.

