

## 1. İŞİN TANIMI

Açık adresi:

- Fatih mahallesi, Ali Yılmaz Taziye evi, Eski fatih karakolu arkası (harhar cad.) 02100 Merkez/ Adıyaman'da bulunan taziye evinin kütüphaneye dönüştürülmesi ve
- Abdülhamidhan Gençlik Merkezi ve Kültür Evi, Merkez/ Adıyaman'da bulununan kütüphanenin yapım işidir.

## YÜKLENİCİ SORUMLULUĞUNDAKİ GENEL HÜKÜMLER

- **YÜKLENİCİ**, imatları, projesine, TSE standartlarına ve **İŞVEREN** tarafından verilecek parametrelere uygun olarak yapmak zorundadır.
- **YÜKLENİCİ**, işin yapılması için gerekli nitelik ve sayıda elemanı işin başında bulundurmak zorundadır.
- **YÜKLENİCİ**, tüm personelinin, mali mesuliyet ve her türlü yasal ve hukuki vecibelerini yerine getirmekle yükümlüdür.
- **YÜKLENİCİ** firma **İŞVEREN**'in talimatı dışında bir iş yapamaz. Yaptığı takdirde bedelini alamaz.
- **YÜKLENİCİ** proje ve şartnamelere uygun olmayan imatların tespit edilmesi durumunda imalatı yeniden ve bedelsiz olarak yapacaktır.
- İmalatın yapılacağı yer **YÜKLENİCİ** tarafından temizlenecek, imalatın bitirildiği mahaldeki her türlü malzeme ile inşaat artığının kaldırılması, süpürerek teslim edilmesi, atıkların **Yönetim** tarafından gösterilen alanda depolanması sağlanacaktır.
- Malzemenin nakliyesi, saha için yatay ve düşey taşımaları sorumluluğu **YÜKLENİCİ**' ye aittir. Malzemeler standartlara uygun ve her türlü dış etkiye karşı tedbiri alınmış olarak nakledilecektir. Malzemenin saha içinde taşınması sırasında zarar gelmemesine dikkat edilecek, kullanılmayan malzemeler açıkta bırakılmayacaktır.
- İmalat sadece hava koşullarının uygulamaya elverişli olduğu durumlarda yapılacaktır. Değişik hava koşullarında imalat yapılmasına izin verilmiş olması **YÜKLENİCİ**' yi yapılan imalatın sorumluluğundan kurtarmaz.
- **YÜKLENİCİ**, çalışma sahasında imatları yaparken her türlü iş güvenlik tedbirleini almak zorundadır.
- Şantiye alanında çocuk bulunmayacaktır.

## 2. TEKNİK TARİFLER

- **YÜKLENİCİ** yer tesliminden önce, tüm mahallerde gerekli kontrolleri yapacak, işe başlamasına engel bir durum varsa **İŞVERENE**'e işe başlamadan bildirecektir. Aksi takdirde sorumluluk **YÜKLENİCİ**'ye aittir.
- Tüm destek sistemleri bitmiş yüzeylerde bozulma riskini ortadan kaldırmak ve yapısal gereklilikleri karşılamak için yeterli kalınlıkta ve dayanıklılığa sahip olacaktır.
- Uygulama yapılacak olan yüzeyler ve alanlardaki toz, moloz, gevşek malzeme ve benzerlerinden, yağ ve benzerlerinden temizlenecektir. **YÜKLENİCİ**, uygulama yapacağı alanların mevcut durumlarını işe başlamadan önce inceleyecek, imalat için gerekli ölçümleri yerinde yapacak ve bu alanların imalata hazır hale getirilmesi için gerekli düzeltme ve temizliği yapacaktır.
- İmalat yapılacak alanlarda, **YÜKLENİCİ** tarafından imalata başlamadan önce gönye vb. kontrolleri yapılacak, montajı etkileyecek ölçüde çaplık, gönye kaçıklığı vb. durumlar tespit edilir ise, bu durum çözüm önerisi ile beraber **İŞVEREN**'e bildirilecek ve **İŞVEREN** talimatları doğrultusunda hareket edilecektir.

### A. 4 Kişi KULLANIMLI KÜTÜPHANE MASASI

4 Kişi Kullanımlı Kütüphane Masası temini, nakli ve montajı işidir.

- Projesine uygun 90\*180\*75cm(en\*boy\*yükseklik) ebatlarında 4 kişilik kullanıma uygun, suntalam malzeme ile Ral 9003 beyaz renk ara bölmeli, ayakları kutu S235 profilden Ral 9005 mat siyah boyalı ve pingo ayak kullanılan, masa tablası 30 mm kalınlığında Ral 9003 beyaz renkte MDFLam malzeme ve masa tablasında 80mm çapında buat kapağı bulunan kütüphane masalarının temini ve montajı.



**Örnek Resim:** 4 Kişi Kullanımlı Kütüphane Masası

## **B. 2 Kişi KULLANIMLI KÜTÜPHANE MASASI**

2 Kişi Kullanımlı Kütüphane Masası temini, nakli ve montajı işidir.

Projesine uygun 80\*180\*75cm(en\*boy\*yükseklik) ebatlarında 2 kişilik kullanıma uygun, suntalam malzeme ile Ral 9003 beyaz renk ara bölmeli, ayakları kutu S235 profilden Ral 9005 mat siyah boyalı ve pingo ayak kullanılan, masa tablası 30 mm kalınlığında Ral 9003 beyaz renkte MDFLam malzeme ve masa tablasında 80mm çapında buat kapağı bulunan kütüphane masalarının

teminive montajı.



**Örnek Resim:** 2 Kişi Kullanımlı Kütüphane Masası

### C. TEKERLEKLİ AYAKLI SANDALYE

Tekerlekli Ayaklı Sandalye temini ve montajı işidir.

- 5 li ayak üzerine yerleştirilmiş ve yükseklik ayarlı kollu, Koltuk Oturma yüksekliği ayarlı 45-60 cm arası ayarlanabilen, Koltuk Toplam yüksekliği 105-118 cm arası ayarlı ayarlanabilen, 70 cm çapında yıldız ayaklı, sert zemine uygun tekerlekli, %100 Polyester-leke tutmaz kumaş kaplamadan imal edilmiş sandalyeler temin edilecek; rafların yapıldığı birimlere sevki sağlanacaktır. Ürünlerin görselleri satın almadan önce tarafımıza iletilecektir.



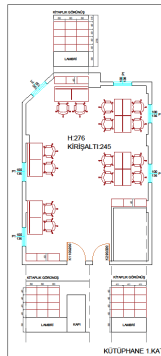
**Örnek Resim:** Tekerlekli Ayaklı Sandalye

#### D. TEK YÖNLÜ RAFLI KİTAPLIK

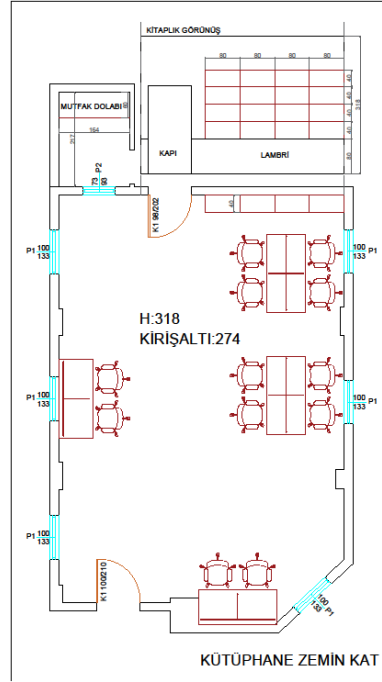
Tek Yönlü Raflı Kitaplık yapım işidir.

- a- Taziye Evi'nde** projesine uygun, zemin katta 1 adet 320\*160\*40 cm (genişlik\*yükseklik\*derinlik) ebatlarında, 1. katta 2 adet 180\*160\*40cm, 1 adet 187\*160\*40cm ebatlarında, **duvar yüzeylerindeki lambri rengine uyumlu**, parlak, 18mm MDFLam malzeme ile tek yönlü raflı kitaplık yapılacak; bu raflara tüm aksesuarlar dahil olacaktır. Rafların elektrik prizleri, anhatarlar ve sigorta kutuları gibi yerlere denk gelen kısımlarına müdahale kapakları yerleştirilecektir. Raf detayları aşağıda yer alan görselde yer almaktadır.

**Aşağıdaki görseli çift tıklayınız!! – 1.KAT**



Aşağıdaki görseli çift tıklayınız!! – Zemin KAT



**Resim:** Taziye Evi Zemin Kat Kitaplık Alanı



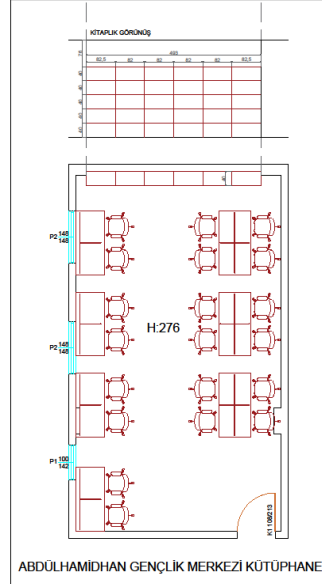
**Resim: Taziye Evi 1. Kat Kitaplık Alanı**



**Resim: Taziye Evi 1. Kat Kitaplık Alanı**

**b-** Abdülhamidhan Gençlik Merkezi ve Kùltür Evi'nde ise, 1 adet 493\*200\*40 cm ebatlarında, beyaz renkte, parlak, 18mm MDFLam malzeme ile tek yönlü raflı kitaplık yapılacaktır; bu raflara tüm aksesuarlar dahil olacaktır. Raf detayları aşağıda yer alan görselde yer almaktadır.

Aşağıdaki görseli çift tıklayınız!!



**Resim:** Abdülhamidhan Gençlik Merkezi ve Kùltür Evi Kitaplık Alanı



## E. MUTFAK DOLABININ YENİSİ İLE DEĞİŞTİRİLMESİ

Mevcut mutfak dolabının yenisi ile deęiştirilmesi işidir.

- Taziye evinin zemin katında bulunan 164cm genişliğindeki, 60cm derinliğindeki tezgah altı ve tezgah üstü olmak üzere mevcut mutfak dolabı sökülecek ve aynı ölçülerde, beyaz renkte, 18mm MDFLam malzemeden yeni dolaplar imal olacaktır.



**Resim:** Taziye Evi Zemin Kat Mevcut Mutfak Dolabı